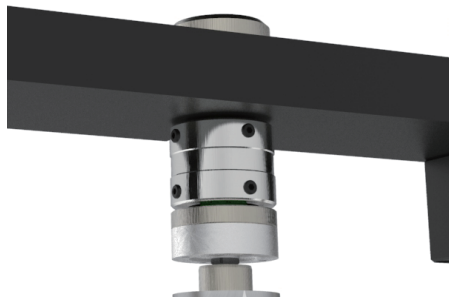


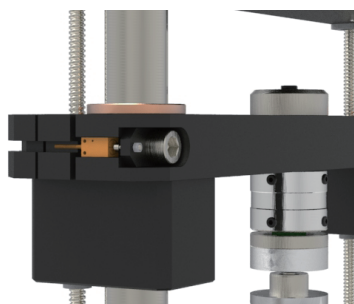
电动伺服疲劳测试系统适用于生物材料、金属、塑料、复合材料等各种材料进行疲劳和静态测试、裂纹扩展和断裂韧性试验，以及其它动态试验。

系统配备优秀体验的ECore+数字控制器及控制软件、全球顶级品牌动态载荷传感器。ECore+试验软件提供了多种动态试验测试平台。也可运行标准化试验。和相应标准化试验配件结合，就可运行多种静态拉伸、压缩、挠曲、剥离、撕裂和摩擦试验等。



## 特征

- 电动伺服驱动，配套组件少，占地空间小和高精度的特点。安静的测试环境。
- 主机具有较大的工作空间，机架高刚度。
- 独特的调同心装置，保证对中精确度。
- 横梁电动升降，独特的锁紧机构，具体锁紧提示功能。
- T型槽工作台，便于安装各类工装和配套附件。
- 顶级品牌动态载荷传感器，可加快测试速度并减少惯性误差。



## 丰富的搭配

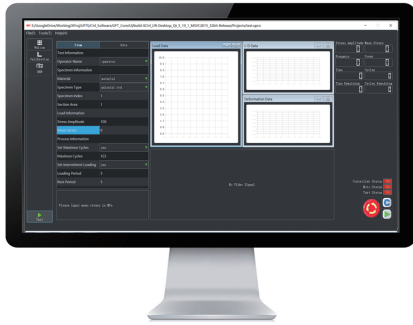
多类型工装夹具适配，满足多样的测试要求。

可搭配高低温、腐蚀等环境组件测试。

操作手柄，便于过程操控。

视频引伸计，防护罩和其他配件。

## 智能系统



可以进行编程以生成正弦波，方波和三角波。用户可以随时手动调整控制增益和终点值，或者激活幅度控制，以便控制器自动调整终点值，以确保满足动态疲劳测试系统所需的目标。

跟踪反馈信号并自动调整幅度和设定点控制值，直到达到所需的峰值和谷值。这会连续发生，确保所有级别都在公差范围内。对于负载控制下的循环测试（测试系统或样本特性随时间变化），ECore+测控系统是理想的选择。在测试过程中，用户可以查看峰/谷和完成的周期数。

型号	MEF5000
动态力	5000N
静态力	5000N
行程mm	100
频率	0.001-15Hz
测试区域高度mm	700
测试空间宽度mm	600
噪音dbA	<45
电源	220V/50Hz

[www.mcttech.com.cn](http://www.mcttech.com.cn)



成都美创途科技有限公司

本出版物的内容版权所有为成都美创途科技有限公司。公司保留所有权利。全部文档内容不作为供应要约，如有更改，恕不另行通知。

©成都美创途科技有限公司，2020年第一版，mcttech-20103-UFT00A

地址：成都市新都工业东区兴业大道一段1033号

电话：+（86）17364735033 18113118210

邮箱：mctcd@outlook.com